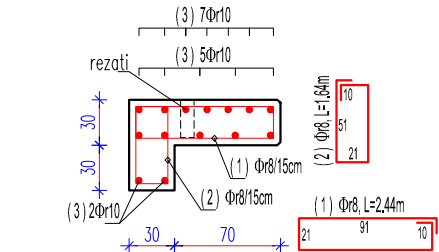
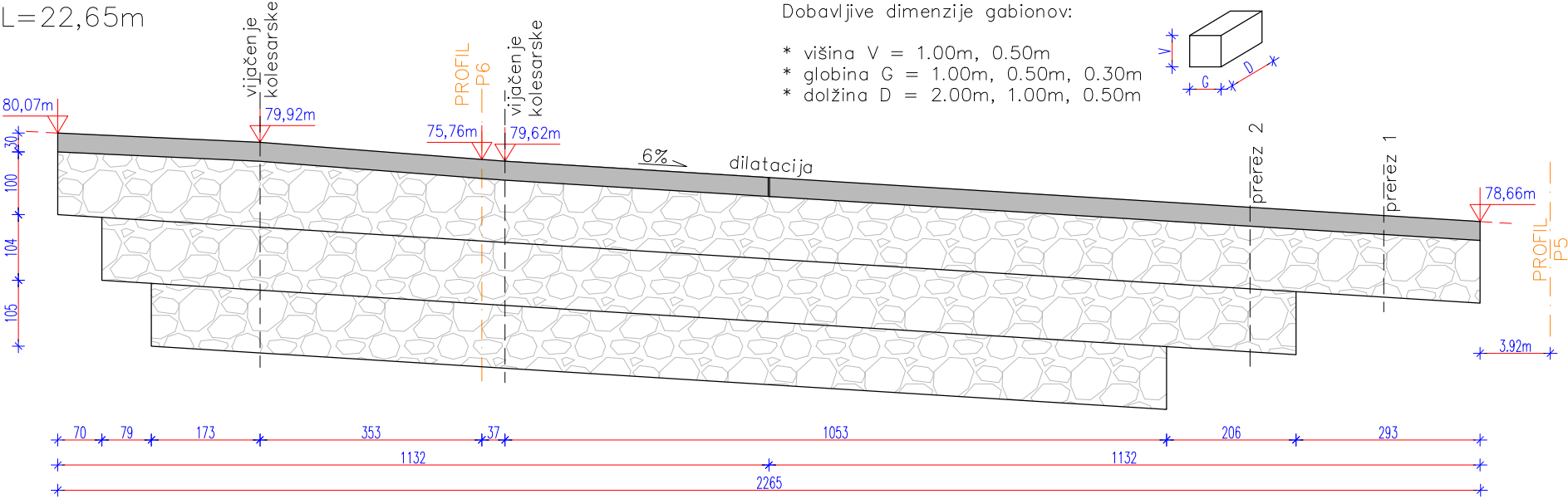
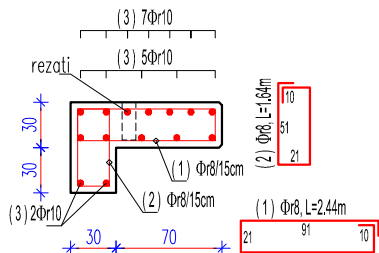
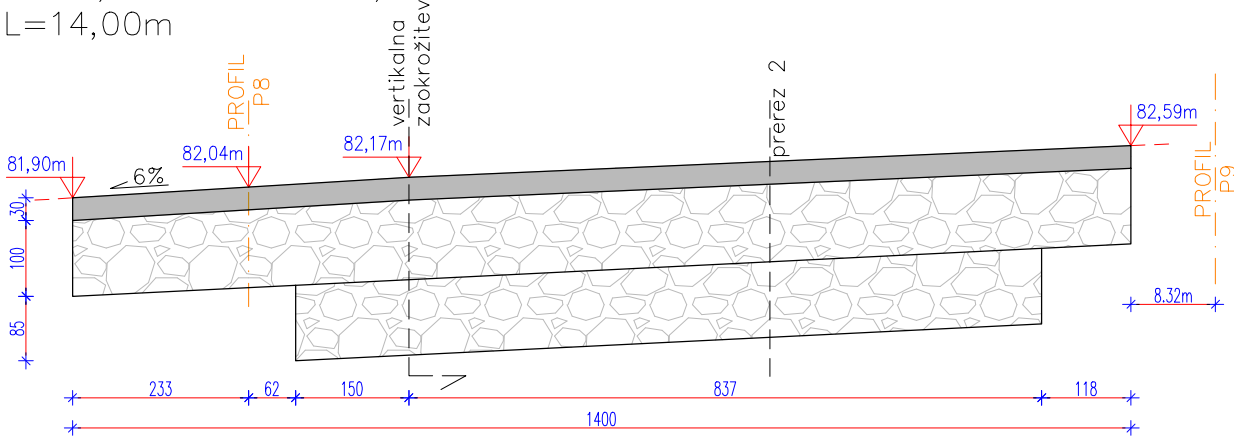


GABIONI–L1 z AB ROBNIM VENCEM,
M=1:100
km 0,08375 – km 0,1064
L=22,65m



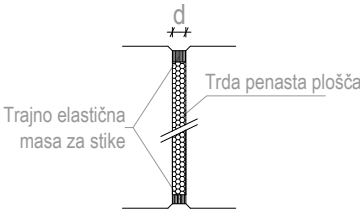
oznaka	fi (Ø)	l (dolžina)	kom
1	8	2,44	151
2	8	1,64	151
3	10	5,90	56

GABIONI–D2 z AB ROBNIM VENCEM,
M=1:100
km 0,13765 – km 0,15165
L=14,00m



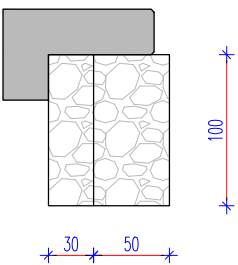
oznaka	fi (Ø)	l (dolžina)	kom
1	8	2,44	94
2	8	1,64	94
3	10	5,00	42

Dilatacija robnega venca
d=1,5 - 2,0cm

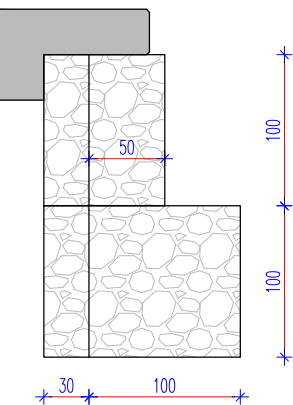


KARAKTERISTIČNI PREREZI, M=1:50

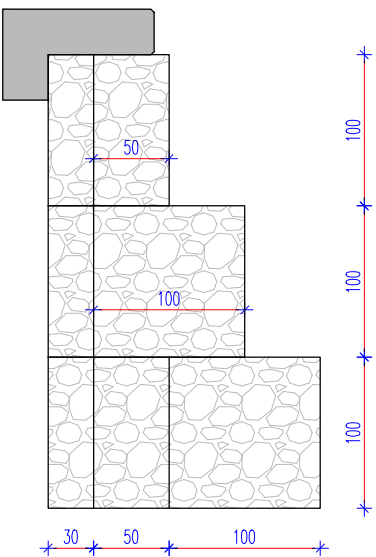
PROFIL P8
prerez 1



prerez 2



PROFIL P6



biro obala
Biro Obala, d.o.o.
Projektiranje in inženiring, d.o.o.
Progettazione ed engineering, s.r.l.
Ulica Stare pošte 3, 6000 Koper
Tel: +386 5 66 38 700
Fax: +386 5 66 38 702
Matična številka: 2225336000
Evidenčna številka IZS 2645

št. načrta: 60/15–1
datum: december 2015

investitor/naročnik
Mestna občina Nova Gorica
Trg Edvarda Kardelja
5000 Nova Gorica



objekt / lokacija:
Kolesarska pot v Solkanskem
športnem parku

odgovorni vodja projekta:
Aleš Bucaj, univ.dipl.inž.grad.
ident. št.: IZS G-3009

del načrta/vrsta risbe:
Detalji vgradnje gabionov–L1, D2

odgovorni projektant:
Aleš Bucaj, univ.dipl.inž.grad.
Identifikacijska številka IZS G–3009
projektant:
Marko Lapajne, dipl.inž.grad.

vrsta projekta:
PZI

vrsta načrta:
3 Načrt kolesarske poti

merilo: 1:100, 1:50
list: 3.5.13.2